

■ WR□T-002GG 高温高压工业热电偶

WR□T-002GG 高温高压工业热电偶是我厂新开发的一种新型温度传感。在结构上克服了脆性非金属保护管不能用于耐压场合的缺点，可广泛用于石油、化工等行业。

■ 特点

- 测温范围广，在 0~1300℃ 范围内可承受较高压力。
- 接线盒采用三腔分离型式，在保护管损坏时，密封腔能有效防止高温高压状态的被测介质冲出，安全性能好。
- 采用沟形法兰，适用于危险性流体测温又要求密封性好的场合。
- 接线端可移出接线盒外，安装接线方便。
- 采用结构独特的分离连接装置，便于维修、更换感温元件。

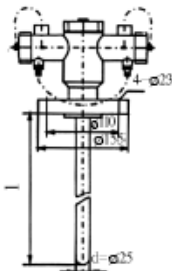
■ 主要技术参数指标

品 种	分 度 号	测量范围	精 度		常温允许压力(MPa)	
			等 级	允 差	金属保护管	非金属保护管
镍铬-镍硅	K	0~1000℃	I	±1.5℃或±0.4% t	< 10	< 6
镍铬硅-镍硅	N		II	±2.5℃或±0.75% t		
铂铑10-铂	S	0~1300℃	II	±1.5℃或±0.25% t		
铂铑13-铂	R	0~1300℃	II	±1.5℃或±0.25% t		
铂铑30-铂铑6	B	600~1300℃	III	±4℃或±0.5% t		

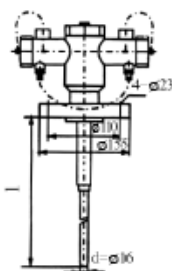
■ 型号规格

WR□T 002GG □□□□

WR□T 002GG	高温高压工业热电偶		
1	标记	热电偶品种	分度号
	K	镍铬-镍硅	K
	N	镍铬硅-镍硅	N
	S	铂铑10-铂	S
	R	铂铑13-铂	R
	B	铂铑30-铂铑6	B
2	标记	允差等级	
	I	0.4级	S、R型 B型
	II	0.75级	±1.5℃或±0.25% t ±4℃或±0.5% t
3	标记	保护管外径	
	1	φ25	
	2	φ16	
	4	插入深度l	mm
5	标记	保护管材质	
	B	1Cr18Ni9Ti	
	C	Cr25Ti	
	D	GH3090	
	E	GH3089	
	F	C11	



WR□T-02GG 金属管



WR□T-02GG 非金属管